



PROGRAMA DE VIGILANCIA EPIDEMIOLÓGICA FITOSANITARIA

Estado de Yucatán

Informe de Actividades correspondiente a octubre de 2019

25

PLAGAS VIGILADAS CONFORME A LA NIMF 6

- Gusano de la mazorca (*Helicoverpa armigera*)
- Gusano oriental de la hoja (*Spodoptera litura*)
- Plagas reglamentadas de los cítricos
- Plagas reglamentadas del plátano
- Picudo rojo de las palmas (*Rhynchophorus ferrugineus*)
- Pudrición del cogollo de las palmas (*Phytophthora palmivora*)
- Complejo de escarabajos ambrosiales
- Palomilla gitana (*Lymantria dispar*)
- Palomilla del tomate (*Tuta absoluta*)
- Palomilla del nopal (*Cactoblastis cactorum*)
- Gorgojo khapra (*Trogoderma granarium*)
- Chinche marmolada (*Halyomorpha halys*)
- Vigilancia pasiva

90 MUNICIPIOS
404 LOCALIDADES

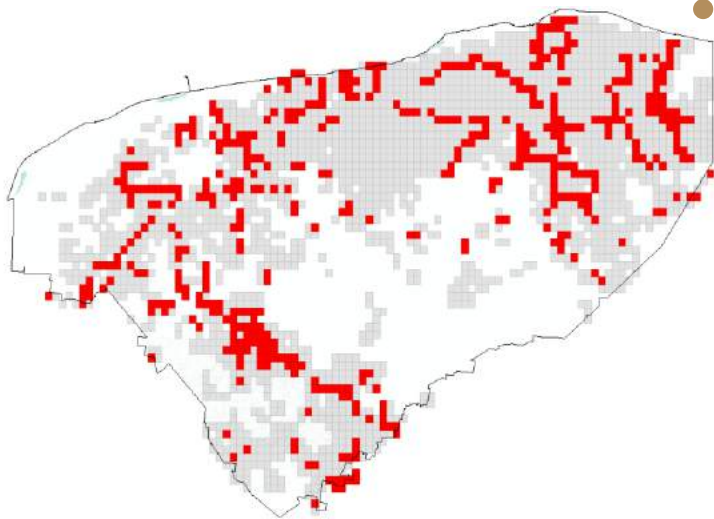
18,040
REGISTROS EN
TIEMPO REAL

PRINCIPALES CULTIVOS PROTEGIDOS

CÍTRICOS	SOYA
PAPAYA	MAÍZ
AGUACATE	CALABACITA



COBERTURA CON ESTRATEGIAS DE VIGILANCIA



- 353 TRAMPAS
- 129 PUNTOS DE VIGILANCIA
- 20 PARCELAS CENTINELA
- 6 PLANTAS CENTINELA

ACTIVIDADES



ACTIVIDAD	PROGRAMADO AL MES	REALIZADO AL MES	% DE AVANCE
REVISIONES EN RUTAS DE TRAMPEO	5,113	5,516	107.88
REVISIONES EN RUTAS DE VIGILANCIA	1,316	1,889	143.54
REVISIONES EN PARCELAS CENTINELA	85	144	169.41
PUNTOS CON PLANTA CENTINELA	143	144	100.69
HECTÁREAS EXPLORADAS	1,034	1,263	122.14
SITIOS EXPLORADOS	1,277	1,684	131.87

142,623.51 HA
SUPERFICIE CULTIVADA

\$1,365,126.95
VALOR DE LA PRODUCCIÓN

RESULTADO DE LA VIGILANCIA AL MES

177

MUESTRAS INGRESADAS

a Diagnóstico Fitosanitario en el Centro Nacional de Referencia Fitosanitaria

NO SE HAN
ENCONTRADO
SÍNTOMAS O SIGNOS
A LA PRESENCIA DE PLAGAS
BAJO VIGILANCIA